

Exypro/Premium

monteringsanvisning

Artikelnummer:

5XP2001 / 5XP3001

ExyPro/Premium

Innehåll:

5XP8002 / 5XP8004	1st	Fordonsenhet
5XP8011	1st	Displayenhet
5KA5505	1st	Strömmatningskabel
5KA8052	1st	Displaykabel
5XP8021	1st	GPS/GSM-antenn
7-25767	6st	U-Kabelskor
202002	1st	Fäste

Tänk på att:

God funktionalitet alltid är beroende av att alla kablar och anslutningar är rätt anpassade vad gäller kabelarea och att kabelskor "pressas" korrekt.

OBS! Det är inte tillåtet att använda s.k. strömtjuvar.

Länk till monteringsdokument se sista sidan



Placering:

Välj en lämplig plats för placering av fordonsenhet, display och antenn.

Fordonsenheten monteras t.ex. under någon lämplig och lätt demonterbar panel.

Displayen ska placeras så att föraren lätt kan se och höra den och fästs lämpligtvis på ett Brodit fäste.

Antennen ska placeras med kabeln nedåtriktad på vänster sida i framrutan.

Installation av ExyPro ska utföras på ett fackmannamässigt sätt och enl. respektive biltillverkares anvisningar.

1

1

2

3

Anslutning av kablar

Kabel 1: Display

Kabel 2: Antenn

Kabel 3: Strömmatning

RÖD = Ständig +

SVART = Jord -

SVART = Jord -

BLÅ = Tändning +

OBS!

Om bilen är utrustad med batteristyrdon t.ex. BMW, Mercedes, anslut ständig plus före styrdonen, lämpligtvis direkt på batteriets pluspol.

2

Displayen monteras på lämplig plats så att föraren lätt både kan se och höra den. **OBS!** Försök att minimera risken för reflexer i displayen, sett från förarplatsen. Displayen monteras med t.ex. ett Brodit fäste. Displayen placeras i enlighet med 74/60 EEG direktiv gällande islagsytor.


Kablage ska dras så att de ej kommer i kläm eller utsätts för annan belastning.

**3**

GPS/GSM-antenn placeras **vertikalt** med kabeln riktad nedåt längst ner på vindrutans vänstra sida för att få bästa GPS positionering.

Om rutan är eluppvärmd eller har metallinslag placeras GPS/GSM-antennen på avsedd plats för antenner (vanligtvis bakom backspegeln).

OBS!
Placera antennen med texten **GPS** riktad upp emot himlen.






4

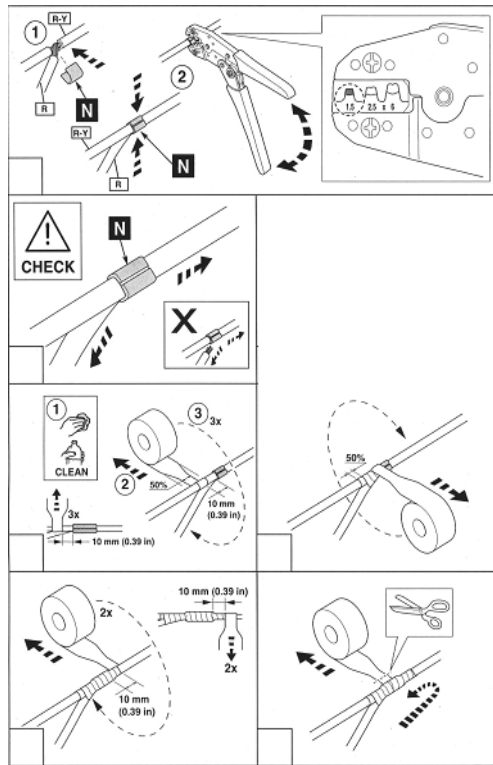
Kontroll av GPS:
Tryck en gång på **pil höger**, kontrollera att klockan tickar och att GPS- positionen finns angiven.

Mätarställning:
Tryck en gång på **OK**, bläddra ner med **▼** knapp till *Mätarställning*.
Tryck **OK** igen.
Med hjälp av pil vänster och höger (för att byta siffra) och pil upp och ner (för att byta tiotal) ställer du in mätarställningen.
När det är klart bekräfta med **OK**.

Notera boxens serienummer:
På displayen klicka på **OK**, och bläddra med pil ner till *Systeminformation*.
Gå in i menyvalet med **OK**.
Längst upp ser du serienummer. Fyll i detta på länken som finns på sista sidan.

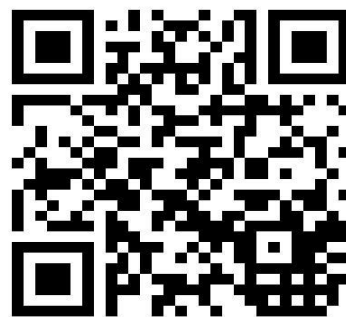




5



Viktigt!
Gå in på följande länk och fyll i
uppgifterna för att slutföra
monteringen:

www.sepab.se/support/montering/



För monterings- och
installationshjälp, kontakta
supporten:

Tel: 08-121 388 50
Fax: 08-122 004 09
E-post: support@sepab.se