

monteringsanvisning

2011-04-01

1.0

A. Innehåll:

Extraljuskabelsats

EB093-2A / EB093-3A

Två eller tre lampkablar.

Innehåll:

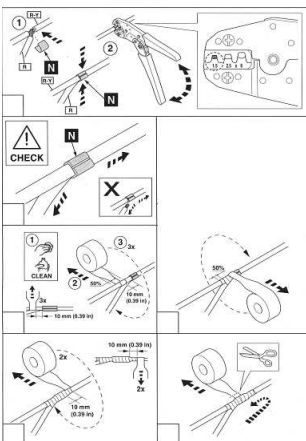
1A	EB091-A-1	PowerSwitch-elektronik
2A	65KA 093-2A/ 65KA 093-3A	Extraljuskablage
3A	65KA 093-AD	Matningskablage

25A (300 W)

2 mA

150 °C

Tekniska data
Maximal belastning
Tillslagsström
Thermisk skyddskrets



Läs igenom nedan innan du påbörjar monteringsarbetet:

- Installation ska utföras på ett fackmannamässigt sätt och enligt respektive fordonstillverkarens anvisningar.
- God funktionalitet alltid är beroende av en korrekt installation, där alla kablar och anslutningar är rätt anpassade vad gäller kabelarea och att kabelskor "pressas" ordentligt.
- Denna monteringsanvisning ska läsas igenom innan påbörjat arbete.
- Det är inte tillåtet att använda s.k. strömtjuvar.

B. Arbetsgång

1. Skruva fast elektronikboxen 1A, på plats som är skyddad mot värme och väta, i fästörat med kablarna nedåt.
2. Dra lampkablagen 2A till extraljusen, fäst upp dem nogsamt. Anslut röd till plus och svart till minus på lampan.
3. Leta rätt på en lämplig jordpunkt och anslut de två svarta kablarna med ringskabelskor.
4. Koppla in helljussignal, avgör först vilken typ av helljus bilen har.
 - A. Om bilen har traditionell helljuslampa: Blå kabel kopplas till lampans pluskabel Brun kabel kopplas till lampans minuskabel
 - B. Om bilen har minusstyrd helljuslampa: Mät vilken kabel som är negativt tillslag vid helljuslampan på bilen. Blå kabel kopplas till batteriplus. Brun kabel kopplas till den negativa tillslagskabeln
 - C. Om bilen har plusstyrd helljuslampa (ex. Xenon) Mät vilken kabel som är plustillslag vid helljuslampan på bilen. Blå kabel kopplas till ljusstillslagskabeln. Brun kabel kopplas till jord.
5. Anslut plusmatningens röda och gula kabel till batteri med kablage 3A

OBS! Bilen skall ej omprogrammeras för extraljus, det kan ge felkoder.

C. Kablageinkoppling

6-poligt kontaktstycke på kabel 2A

1. Svart - Minusmatning
2. Gul - Plusmatning
3. Röd - Plusmatning
4. Röd Extraljus max 100 W
5. Röd Extraljus max 100 W
6. Röd Extraljus max 100 W

Svart - Jord extraljus

D. Anslutningar 2-poligt kontaktstycke

1. Blå - Manöver plus
2. Brun - Manöver minus

installation instructions

2011-04-01
1.0

A. Kit contents:

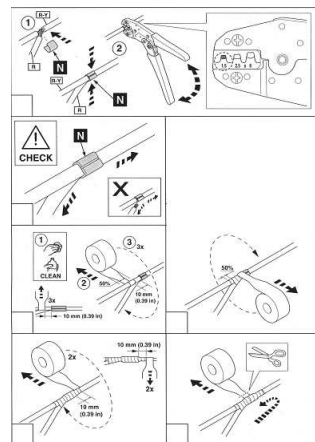
Auxilliary lights harness kit

EB093-2A / EB093-3A

Two or three lamp cables

Kit contents:

1A	EB091-A-1	PowerSwitch ECU
2A	65KA 093-2A/ 65KA 093-3A	Auxilliary lights harness
3 A	65KA 093-AD	Power harness
		Technical specifications
	25A (300 W)	Maximum load
	2 mA	Trigger current
	150 °C	Thermal protection



Read the following before starting the work.

- This equipment needs to be installed in a professional way.
- All connections must be properly terminated, using correct size terminals.
- Carefully read these instructions prior to proceeding with the install.
- **The use of insulation displacement connectors like Scotchlok is prohibited.**

B. Workflow

1. Locate a suitable mounting location for the ecu, 1A, that is protected from moisture and heat and attach it with a screw through the mounting tab.
2. Route the lamp harness 2A to the lights. Fix the cables properly. Connect the red wire to positive and the black wire to negative on the respective lamps.
3. Find a good earth connection point and connect both the two black wires with ring terminals to that.
4. Before connecting to the high beam trigger signal, first determine which type of high beam lights that the vehicle is using.
 - A. If the car has a traditional style high beam lights: Connect the blue wire to the positive wire and the brown wire to the negative wire going to the bulb.
 - B. If the car has high beam lights that has negative trigger: Connect the blue wire to positive power from the battery and the brown wire to the negative wire going to the bulb.
 - C. If the car has high beam lights that uses positive trigger (e.g most Xenon): Connect the blue wire to the positive trigger wire and the brown wire to ground.
5. Connect both the yellow and red power connections to the battery using cable 3A.

Note! The car must not be re-programmed for having a auxilliary lights! Doing so might cause malfunctions.

C. Wire pinout

6-pole connector housing on cable 2A

1. Black - Ground wire
2. Yellow - Positive battery power.
3. Red - Positive battery power.
4. Red - To lamps max load 100 W.
5. Red - To lamps max load 100 W.
6. Red - To lamps max load 100 W.

Black – Ground for lamps

D. The 2-pole connector

1. Blue - Positive trigger
2. Brown - Negative trigger

installationsvejledning

2011-04-01

1.0

A. Indhold:

Kablekit til ekstralys

EB093-2A / EB093-3A

To eller tre kabler til ekstralys

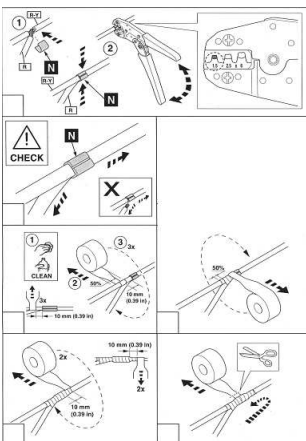
Indhold:

1A	EB091-A-1	PowerSwitch Elektronik
2A	65KA 093-2A/ 65KA 093-3A	Kabler til ekstralys
3A	65KA 093-AD	Strømkabel

25A (300 W)

2 mA
150 °C

Tekniske data:
Max kontinuerlig
belastningDamask, 7-polet
Styrestrom
Elektronisk overhedningssikring



Læs følgende før du begynder arbejdet.

- Dette udstyr skal installeres på en professionel måde
- Alle tilkoblinger må være rigtig terminert, med terminaler af rigtig størrelse.
- Læs nøje disse instruktioner før påbegyndelse af installationen
- Brugen af isoleringsforskydne konnektorer ligesom Scotchlok er forbudt.

B. Arbejdsgang:

1. Skru elektronikboksen 1A fast på et sted, hvor den er beskyttet mod varme og fugt, i øjemonteringen med kablerne nedad.
2. Træk lygtekablene 2A til ekstralysene; fastgør dem omhyggeligt. Tilslut det røde til plus og det sorte til minus på lygten.
3. Få fat på et passende jordforbindelsespunkt og tilslut de to sorte kabler med ringkabelsko.
4. Kobl fjernlyssignalet til. Afgør først, hvilken type fjernlys bilen har.
 - A. Hvis bilen har traditionelle fjernlysgyter: Det blå kabel kobles til lygtens pluskabel Det brune kabel kobles til lygtens minuskabel
 - B. Hvis bilen har minusstyrede fjernlysgyter: Mål, hvilket kabel, der er negativt ladet ved fjernlysgyten på bilen. Det blå kabel kobles til batteriets plus. Det brune kabel kobles til det negative lampekabel
 - C. Hvis bilen har plusstyrede fjernlysgyter (fx. Xenon) Mål hvilket kabel, der er plusladet på bilens fjernlysgyter. Det blå kabel kobles til plus lampekablet. Det brune kabel kobles til jordforbindelsen.
5. Tilslut plusladningens røde og gule kabel til batteriet, med kable 3A

OBS: Bilen SKAL IKKE programmeres til extre fjernljus - det kan give fejlfunktioner på bilen!

C. Kabelforbindelser

6-polet kontaktstykke på kable 2A

1. Sort - Minusladning
2. Gul - Plusladning
3. Rød - Plusladning
4. Rød - Ekstralys max 100 W
5. Rød - Ekstralys max 100 W
6. Rød - Ekstralys max 100 W

Jordforbindelse til ekstralysene

D. 2-polet kontaktstykke

1. Blå - Manøvre Plus
2. Brun - Manøvre Minus

monteringsanvisning

2011-04-01

1.0

A. Innhold:

ekstralyskabelkit

EB093-2A / EB093-3A

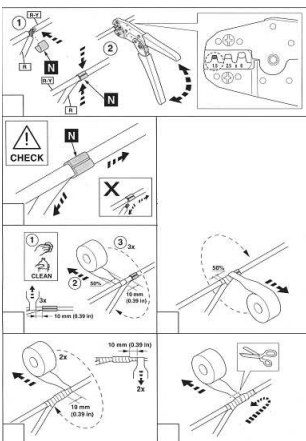
To eller tre kabler til ekstralys

Innhold:

1A	EB091-A-1	PowerSwitch Elektronikk
2A	65KA 093-2A/ 65KA 093-3A	Ekstralyskabel
3A	65KA 093-AD	Strømkabel

25A (300 W)
2 mA
150 °C

Tekniske data:
Maks kontinuerlig belastning
Styrestrom
Elektronisk
overopphetingsbeskyttelse



Les følgende før du starter arbeidet

- Dette utstyret skall installeres på en profesjonell måte
- Alle tilslutninger skal være korrekt tilkoblet, med korrekt størrelse på terminaler.
- Les denne anvisningen nøye før du fortsetter med installasjonen.
- **Bruk av isolasjonsfortregende kontakter som Scotchklok er forbudt.**

B. Arbeidsgang:

1. Velg et sted som er beskyttet mot fukt og varme. Skru elektronikkboks 1A fast i festet med kablene nedover.
2. Trekk lampekabel 2A til ekstralyset, fest den godt. Koble rød til pluss og sort til minus på lampen.
3. Finn et passende jordingspunkt, og koble de to sorte kablene med ringkabelsko.
4. Koble til fjernlyssignal, avklar først hvilken type fjernlys bilen har.
 - A. Dersom bilen har tradisjonell fjernlyslampe: Blå kabel kobles til lampens plusskabel Brun kabel kobles til lampens minuskabel
 - B. Dersom bilen har minusstyrt fjernlyslampe: Mål hvilken kabel som er negativ på fjernlyslampen. Blå kabel koble til batteriets plusspol. Brun kabel kobles til den negative tilkoblingskabelen.
 - C. Dersom bilen har plusstyrt fjernlyslampe (f.eks. Xenon): Mål hvilken kabel som er positiv på bilens fjernlyslampe. Blå kabel kobles til batteriets plusspol. Brun kabel kobles til jord.
5. Koble røde og gule plusskabler til batteri, med kable 3A.

OBS: Bilen SKAL IKKE programmeres for ekstra fjernlys, det kan gi feilfunksjoner på bilen!

C. Kabeltilkobling

6-pols kontaktstykke på kabel 2A

1. Sort - Negativ
2. Gul - Positiv
3. Rød - Positiv
4. Rød - Ekstralys maks 100 W
5. Rød - Ekstralys maks 100 W
6. Rød - Ekstralys maks 100 W

Sort -Jord ekstralys

D. 2-pols kontaktstykke

1. Blå - Manøver Pluss
2. Brun - Manøver Minus

asennusohjeet

2011-04-01

1.0

B. Työnkulku:

- Ruuvaa elektroniikkalaatikko 1A kiinni paikkaan, joka on suojattu lämmöltä ja kosteudelta, kiinnitys kaapelit alas.
- Vedä lampun kaapeli 2A lisävaloon, kiinnitä huolellisesti. Liitä punainen plus ja musta miinus lamppuun.
- Etsi sopiva kohta maasta ja yhdistä siihen kaksi mustaa kaapelia, joissa on rengaskaapelikengät.
- Yhdistä kaukovalon signaali, selvitä ensin minkä tyyppiset kaukovalot autossa on.
 - Mikäli autossa on perinteinen kaukovalolamppu: Sininen kaapeli liitetään lampun pluskaapeliin. Ruskea kaapeli liitetään lampun miinuskaapeliin.
 - Mikäli autossa on miinusohjattu kaukovalolamppu: Mittaa missä kaapelissa on negatiivinen teho auton kaukovaloihin. Sininen kaapeli yhdistetään akun plussaan. Ruskea kaapeli yhdistetään negatiiviseen lisäkaapeliin
 - Mikäli autossa on plusohjattu kaukovalolamppu (esim. Xenon): Mittaa missä kaapelissa on plusteho auton kaukovaloihin. Sininen kaapeli yhdistetään positiiviseen lisäkaapeliin. Ruskea kaapeli liitetään maahan
- Liitä plus-syötön punainen ja keltainen kaapeli akkuun, kaapeli 3A

HUOM: Autoa EI SAA ohjelmoida asentamisen jälkeen, se voi aiheuttaa autolle virhetoimintoja!

C. Kaapeliliitäntä

6-napainen liitäntäkappale, kaapeli 2A

- Musta - Miinussyöttö
- Keltainen - Plussyöttö
- Punainen - Plussyöttö
- Punainen - Lisävalo maks. 100 W
- Punainen - Lisävalo maks. 100 W
- Punainen - Lisävalo maks. 100 W

musta Maa lisävalot

D. 2-napainen liitäntäkappale

- Sininen - Ohjaus Plus
- Sininen - Ohjaus Plus

A. Sisältö:

Lisävalon kaapelisarja

EB093-2A / EB093-3A

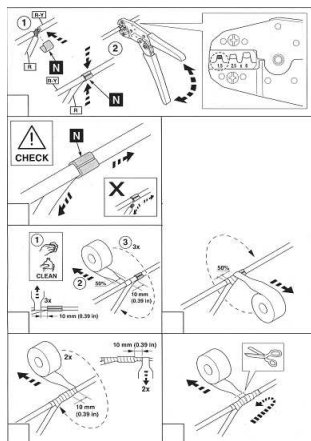
Kaksi tai kolme kaapelit valot

Sisältö:

1A	EB091-A-1	PowerSwitch Elektroniikka
2A	65KA 093-2A/ 65KA 093-3A	Lisävalon kaapelisarja
3 A	65KA 093-AD	Virtakaapeli

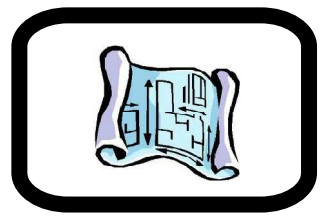
25A (300 W)
2 mA
150 °C

Tekniset tiedot:
Suurin sallittu jatkuva kuormitus
Ohjausvirta
Elektroninen ylikuumenemissuoja

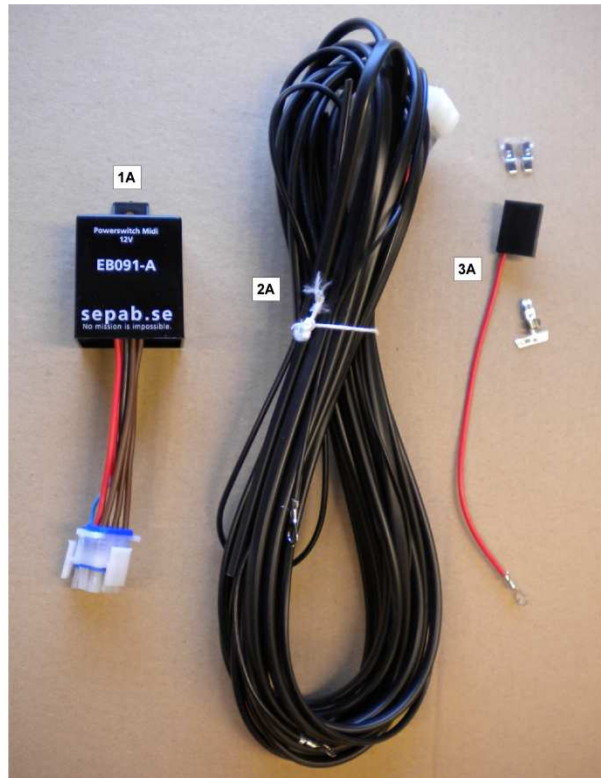


Lue alla oleva teksti ennen kuin aloitat asennuksen.

- Asennus on suoritettava ammattimaisesti ja on noudatettava ajonuvojen valmistajien ohjeita.
- Hyvä toiminta on aina riippuva oikeasta asennuksesta, jossa kaikki kaapelit sekä liitokset ovat oikeassa suhteessa kaapelin kokoon ja että kaapelikengät "puristetaan" kunnolla.
- Tämä asennusohje täytyy lukea läpi ennen kuin aloitat työn.
- Virtarosvojen (orjien) käyttö kuten esim. Scotchlock on kielletty.



A.



B.

