

monteringsanvisning

Artikelnummer:

5EP1001-U ExyPlus USB

Innehåll:

5EP3003	1st	Fordonsenhet
5EP3002	1st	Displayenhet
5KA5505	1st	Strömmatningskabel
5KA5502	1st	Displaykabel
5EP3001-U	1st	GPS-antenn
5360	1st	USB Förlängningskabel
7-25767	6st	U-Kabelskor
	2st	Kardborrband

Tänk på att:

God funktionalitet alltid är beroende av att alla kablar och anslutningar är rätt anpassade vad gäller kabelarea och att kabelskor "pressas" korrekt.

OBS! Det är inte tillåtet att använda s.k. strömtjuvar.



För monterings- och installationshjälp kontakta supporten:

Tel:	08 - 122 00 400
Fax:	08 - 122 00 409
E-post:	support@sepab.se

Placering:

Välj en lämplig plats för placering av fordonsenhet, display och antenn.
 Fordonsenheten monteras t.ex. i handsfacket eller under någon lämplig och lätt demonterbar panel.
 Displayen ska placeras så att föraren lätt kan se och höra den och fästs lämpligtvis på ett Broditfäste.
 Antennen ska placeras med kabeln nedåtriktad på vänster sida i framrutan.

1

Fordonsenheten monteras exempelvis i handsfacket eller på annan lämplig plats. Installation av ExyPlus ska utföras på ett fackmannamässigt sätt och enl. respektive biltillverkares anvisningar.
 Monteringsanvisningen placeras med övriga papper som ska kunden tillhanda.

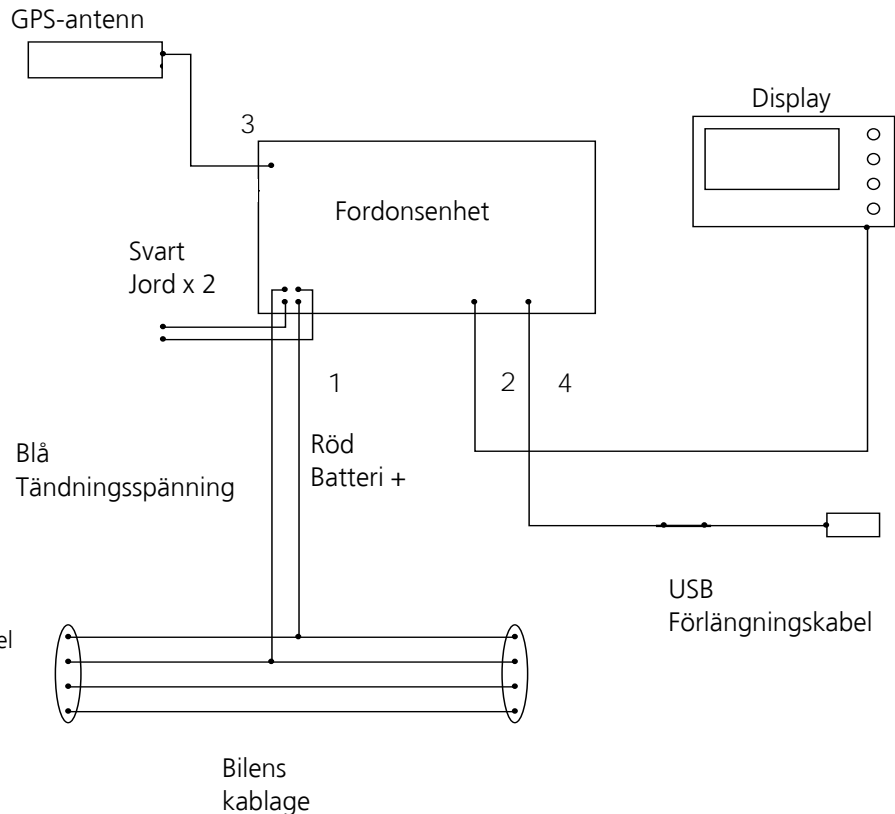
Om bilen är utrustad med batteristyrdon t.ex. BMW, Mercedes, anslut ständig plus och minus före styrdonen, lämpligtvis direkt på batteriets plus-/minuspol.

Kabel 1 strömmatning

RÖD = Ständig +
 SVART = Jord -
 SVART = Jord -
 BLÅ = Tändning +
Fungerar för både 12/24V

Anslutning av kablar

Kablage 1: Strömmatning
 Kablage 2: Display
 Kablage 3: Antenn
 Kablage 4: USB-Förlängningskabel

**2**

Displayen monteras på lämplig plats så att föraren lätt både kan se och höra den. **OBS!** Försök att minimera risken för reflexer i displayen, sett från förarplatsen. Displayen monteras med t.ex. ett Broditfäste. Displayen placeras i enlighet med 74/60 EEG direktiv gällande islagsytor.

Kablage ska dras så att de ej kommer i kläm eller utsätts för annan belastning.

3

GPS-antennen fästs **horisonellt** med medföljande adhesiv på vänstra främre delen av instrumentpanelen, pilen ska vara riktad uppåt. Antennkontakten ska skruvas så långt att kontakten går emot plasten och gängorna inte längre är synliga. Detta gör man med hjälp av en nyckel, storlek 8mm.

Om rutan är eluppvärmd eller har metallinslag placeras GPS antennen på avsedd plats för antenner (vanligtvis bakom backspeglarna).

4

Ofta kan man se ett område som ej är gråtonat, eller inte innehåller metalltråd. Där är det inte några metallinslag i glaset.



Kontroll av GPS:

Tryck en gång på **grön** knapp, kontrollera att klockan tickar och att GPS-positionen finns angiven.

Mätarställning:

Tryck en gång på **gul** knapp, bläddra ner med **gul ▼** knapp till *Mätarställning*, gå in i menyvalet med **vit** knapp.

Med hjälp av **röd ►** (för att byta siffra) och **gul ▼** (för att byta tiotal) ställer du in mätarställningen.

När det är klart bekräfta med **vit** knapp **OK**.

Kontrollera att displayen släcks när tändningen stängs av .

Notera aktiveringskod och boxens serienummer:

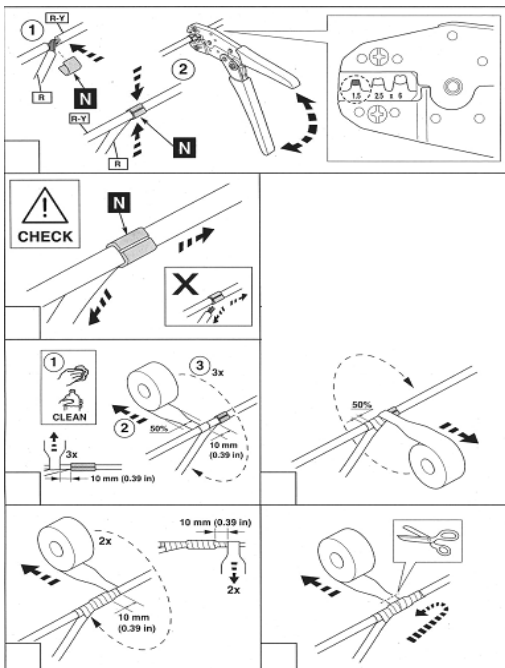
På displayen klicka på **gul** knapp ▼, och med samma knapp bläddra ner till *Systeminformation*.

Gå in i menyvalet med **vit** knapp **OK**.

Längst upp ser du serienummer och aktiveringskod. Skriv ner båda på sista sidan.



5



Tänk på att:

God funktionalitet alltid är beroende av att alla kablar och anslutningar är rätt anpassade vad gäller kabelarea och att kabelskor "pressas" korrekt.

OBS! Det är inte tillåtet att använda s.k. strömtjuvar.

För monterings- och installationshjälp, kontakta supporten:

Tel: 08 - 122 00 400
 Fax: 08 - 122 00 409
 E-post: support@sepab.se

Riv av denna sida!

Den ska fyllas i och skickas in med bifogat svarskuvert och avtal

Dokumentation för montering av ExyPlus USB (fylls i av installatör)

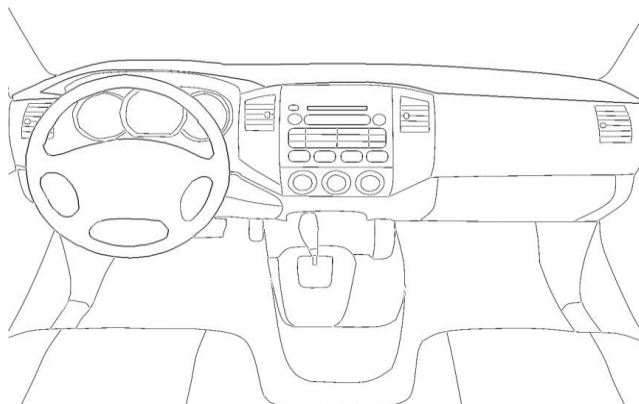
ExyPlus/fordonet tillhör företag: _____ Org.nr. / VAT.nr: _____

Fordonets Reg.nr: _____

ExyPlus Serienummer: _____ ExyPlus Aktiveringskod: _____

Markera på bilden med angivet tecken var följande delar är placerade. Om nödvändigt ge också en kort beskrivning:

- A - Antenn**
- D - Display**
- F - Fordonsenhet**



Installerad av (verkstad): _____

Testat att utrustningen går igång:

- Display
- GPS fix (klocka, positioner)
- Mätarställning registrerad

Datum: _____ Ort: _____ Tel.nr Installatör: _____

Underskrift installatör: _____

Namnförtydligande: _____

6