

monteringsanvisning

Artikelnummer:

5EP1001-ELT ExyPlus Live Eltel

Innehåll:

5EP1001	1 st	ExyPlus Live
5EP3003	1 st	Fordonsenhet
5EP3002	1 st	Displayenhet
5KA5501	1 st	Strömmatningskabel
5KA5502	1 st	Displaykabel
5EP3001	1 st	GPS/GSM-antenn
	6 st	U-Kabelskor
	2 st	Kardborrband 50 mm
5USB2-13S	1 st	USB-förlängningskabel
	2 st	Kardborrband 10 mm
5EP3140	1 st	ID-nyckelläsare

!! OBS !!

Om regnr finns angivet på lådan måste ExyPlus monteras i detta fordon

**Tänk på att:**

God funktionalitet alltid är beroende av att alla kablar och anslutningar är rätt anpassade vad gäller kabelarea och att kabelskor "pressas" korrekt.

Denna monteringsanvisning **ska** läsas igenom innan påbörjad montering.

Efter montering enligt denna anvisning **ska** installationen dokumenteras och registreras till Sepab.

Det är inte tillåtet att använda s.k. strömtjuvar.



För monterings- och installationshjälp kontakta supporten:

Tel: 08 - 122 00 400
 Fax: 08 - 122 00 409
 E-post: support@sepab.se

PLACERING:

Välj en lämplig plats för placering av **fordonsenhet, display, antenn** och **ID-nyckelläsare**.

Fordonsenheten monteras t.ex. i handsfacket eller under någon lämplig och lätt demonterbar panel.

Displayen skall **fästas på modellenpassat Broditfäste**, placerad så att föraren lätt kan se och höra den.

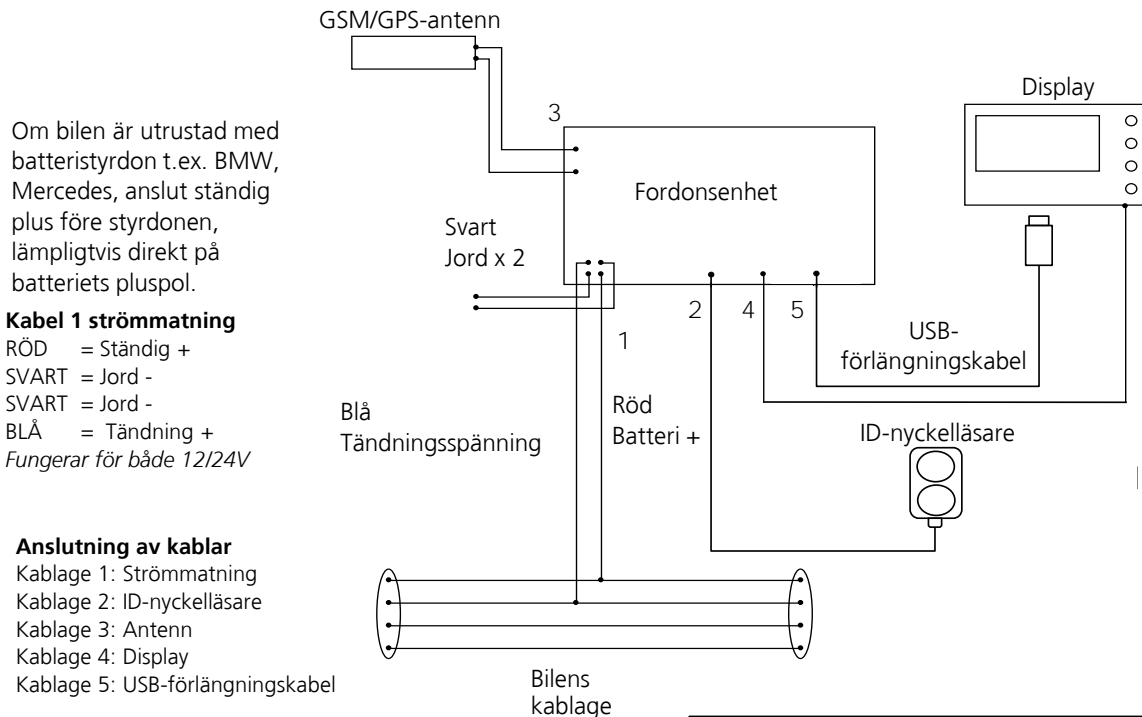
Antennen skall placeras med kabeln nedåtriktad på framrutans vänstra sida.

ID-nyckelläsaren skall placeras på en från föraren lättillgänglig plats.

USB-förlängningskabeln skall monteras på baksidan av Broditfästet.

1

FORDONSENHETEN monteras exempelvis i handskfacket eller på annan lämplig plats. Installation av ExyPlus skall utföras på ett fackmannamässigt sätt och enl. respektive biltillverkares anvisningar.



OBS! ID-nyckelläsaren ska placeras i mitten av den "stora" kontakten enligt bilden. **Läs steg 5** för mera information.



2

DISPLAYEN monteras på lämplig plats så att föraren lätt både kan se och höra den. **OBS!** Försök att minimera risken för reflexer i displayen, sett från förarplatsen. **Displayen monteras på ett modellenpassat Broditfäste**. Displayen placeras i enlighet med 74/60 EEG direktiv gällande islagsytor.

Kablage ska dras så att de ej kommer i kläm eller utsätts för annan belastning.



3

GPS/GSM-ANTENN placeras **vertikalt** med kabeln riktad nedåt på **vänster** sida, längst ner på vindrutan. Antennkontakten ska med en nyckel 8 mm skruvas så långt att kontakten går emot plasten och gängorna inte längre är synliga. Se bilden till höger.

Om rutan är eluppvärmd eller har metallinslag, placeras GPS/GSM-antennen på avsedd plats för antenner (vanligtvis bakom backspeglarna). Ofta kan man se ett område som ej är gråtonat, eller inte innehåller metalltråd. Där finns det inte några metallinslag.

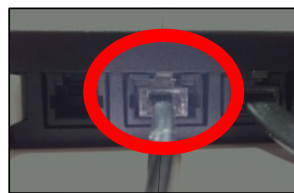


4

ID-nyckelläsaren ska monteras på en från föraren lättillgänglig plats, t.ex. på instrumentbrädan. Tänk på att nyckeln ska kunna sitta ansluten i läsaren under färd utan att hindra föraren eller annan utrustning i bilen.

Anslut ID-nyckelläsaren till XyPlus fordonsenhetens **stora**, RJ45, kontakt enligt bilden. Se till att kabeln ansluts i mitten av kontakten. **OBS! Kabeln fyller ej hela kontakten.**

Läsaren fästes med hjälp av den dubbelhäftande tejpens på läsarens baksida.

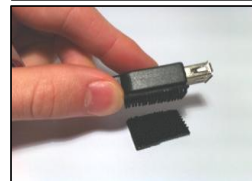


5

USB-förlängningskabeln ska placeras på baksidan av brodifästet för att tillbehör enkelt ska kunna anslutas till XyPlus.

Kontakten ska fästas med kardborreband, 10 mm. Fäst ena delen i USB-förlängningskabelns hona och den andra i brodifästet. Tyck sedan fast kontakten och försäkra dig om att den sitter ordentligt.

USB-förlängningskabelns hane ska anslutas till XyPlus-fordonsenhetens USB-port.



6

KONTROLL AV UTRUSTNING:

Kontrollera GPS-mottagning:

Tryck en gång på **grön** knapp, kontrollera att klockan tickar och att GPS-positionen finns angiven.

Kontrollera strömmatning

Kontrollera att displayen tänds och släcks när tändningen vrids på och av.

Kontrollera dessutom att det går att väcka XyPlus genom att trycka på en av displayens knappar strax efter att tändningen stängs av och displayen slocknat. Displayen ska då tändas och sedan slockna automatiskt.



7

REGISTRERING**Registrera enheten:**

Vid uppstart av boxen öppnas fråga om registrering, tryck då på den vita knappen och *Registrera via GSM...*

Skulle ni missa denna fråga gör så här:

Tryck en gång på **gul** knapp, bläddra ner med **gul ▼** knapp till *Registrera*, gå in i menyvalet med **vitt** knapp **OK**.

Tryck sedan på den **vita** knappen för att *Registrera via GSM*.

Om registrering inte fungerar kontakta Sepab!

Registrera måtarställning:

Tryck en gång på **gul** knapp, bläddra ner med **gul ▼** knapp till *Mätarställning*, gå in i menyvalet med **vitt** knapp **OK**.

Med hjälp av **röd ►** (för att byta aktuell siffra) och **gul ▼** (för att redigera siffran) ställer du in måtarställningen.

När det är klart bekräfta med **vitt** knapp **OK**.

**8****DOKUMENTATION AV MONTERING****Notera Serienummer och aktiveringskod:**

På displayen klicka på **gul** knapp **▼**, och med samma knapp bläddra ner till *Systeminformation*.

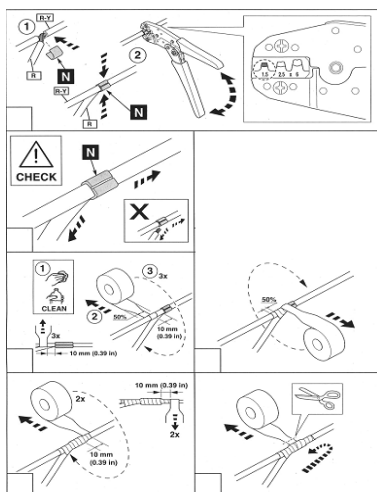
Gå in i menyvalet med **vitt** knapp **OK**.

Längst upp ser du serienummer och aktiveringskod. Skriv ner båda på sista sidan.

**Dokumentation av montering:**

Monteringen **måste** dokumenteras med hjälp av dokumentationsunderlaget på sista sidan, och skickas in till Sepab. Samtliga fält ska vara ifyllda och funktionskontrollen ska vara komplett.

Om enheten inte skulle fungera enligt beskrivningen ovan, eller om andra problem skulle uppstå efter korrekt monterig **ska** ni kontakta Sepabs support innan bilen levereras till kund.

9**Tänk på att:**

God funktionalitet alltid är beroende av att alla kablar och anslutningar är rätt anpassade vad gäller kabelarea och att kabelskor "pressas" korrekt.

OBS! Det är inte tillåtet att använda s.k. strömtjuvar.

För monterings- och installationshjälp,
kontakta supporten:

Tel: 08 - 122 00 400
Fax: 08 - 122 00 409
E-post: support@sepab.se

Riv av denna sida!

FAXAS TILL: 08 - 5000 90 55

Dokumentation för montering av**ExyPlus Live**

(fylls i av installatör)

Företag: **ELTEL NETWORKS**

Fordonets Reg.nr: _____

ExyPlus Serienummer: _____

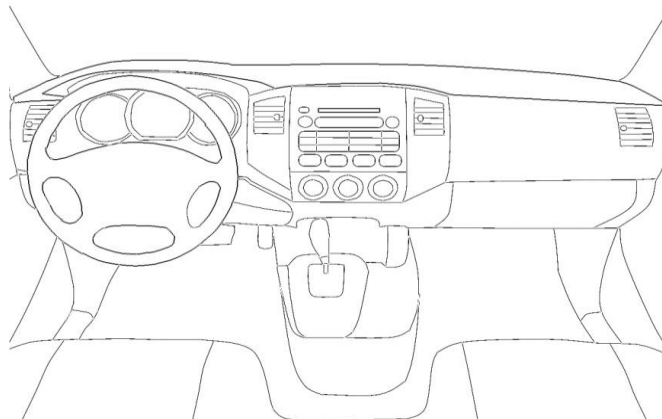
ExyPlus Aktiveringskod: _____

Installations information

Markera på bilden med angivet tecken var följande delar är placerade. Om nödvändigt ge också en kort beskrivning:

- A - Antenn**
- D - Display**
- F - Fordonsenhet**
- I - ID-nyckelläsare**

Beskrivning:

**Funktionskontroll:**

- GPS-mottagning (Klocka och positioner)
- Displayen tänds och släcks vid tändning på/av
- Mätarställningen är registrerad
- Monterad i angivet fordon
- Enheten är registrerad

Verkstad: _____

Datum: _____ Ort: _____

Tel. installatör: _____

Underskrift installatör: _____

10

Namnförtydligande: _____