

# monteringsanvisning

2013-04-15

1.0

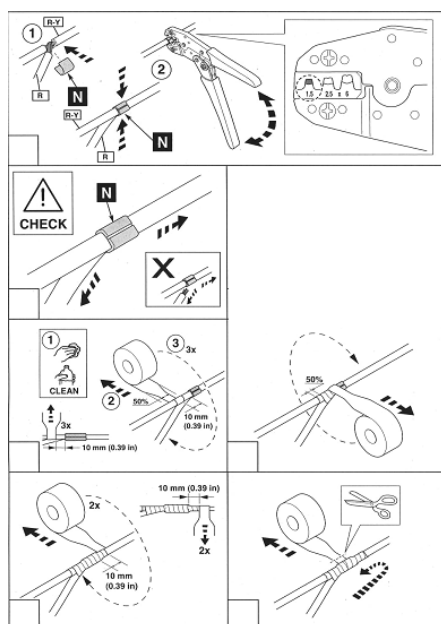
## 1 Innehåll

### POWERPROVIDER® Moduler

Generell monteringsanvisning gällande följande PowerProvider® moduler.

#### Artikelnr:

EC 12-BV118	PowerProvider® Batterivakt (BV)
EC 12-GS134	PowerProvider® GeneratorSwitch
EC 12-ONOFF15	PowerProvider® Onoff-relä
EC 12-PS15	PowerProvider® PowerSwitch
EC 12-PS15BV	PowerProvider® PowerSwitch BV
EC 12-PS15PWM	PowerProvider® PowerSwitch PWM
EC 21-SF05, -10, -15	PowerProvider® SmartFuse
EC 12-TR02M, -10M, -30M	PowerProvider® Timer-relä



### Läs igenom nedan innan du påbörjar monteringsarbetet

- Installation ska utföras på ett fackmannamässigt sätt och enligt respektive fordonstillverkarens anvisningar.
- God funktionalitet alltid är beroende av en korrekt installation, där alla kablar och anslutningar är rätt anpassade vad gäller kabelarea och att kabelskor "pressas" ordentligt.
- Denna monteringsanvisning **ska** läsas igenom innan arbetet påbörjas.
- **Det är inte tillåtet att använda s.k. strömtjuvar.**

För monteringshjälp, kontakta Sepabs support på telefonnummer:

**08-121 388 50**

## 1 PowerProvider ® Moduler

Moduler till PowerProvider® säljs separat och finns med olika funktioner. Se separat teknisk beskrivning för mer information om våra moduler.

## 2 Montering av PowerProvider® moduler

PowerProvider® modulen ansluts till någon av säkringsplatserna. Se till att ansluta modulen rakt ovanifrån i säkringshållaren och kontakten mot anslutningen. I och med detta så aktiveras ingången uppe till höger för det nummer där modulen placerats.

Ingången lyssnar nu på signaler eller händelser som motsvarar modulens funktion, när ett villkor uppfylls aktiveras eller inaktiveras utgången (+) för det nummer där modulen är placerad nere till vänster. För mer detaljerad information om villkor se respektive teknisk beskrivning.

Det som modulen ska styra ansluts till utgången + nere till vänster med nummer motsvarande modulens placering, samt till någon utav utgångarna – nere till höger.

