

monteringsanvisning

Artikelnummer:

5XP2003 Exy Taxi

Innehåll:

5XP8005	1st	Fordonsenhet
5KA5505	1st	Strömmatningskabel
7-25767	6st	U-Kabelskor

Tänk på att:

God funktionalitet alltid är beroende av att alla kablar och anslutningar är rätt anpassade vad gäller kabelarea och att kabelskor "pressas" korrekt.

OBS! Det är inte tillåtet att använda s.k. strömtjuvar.

Länk till monteringsdokument se sista sidan



Placering:

Välj en lämplig plats för placering av fordonsenhet, display och antenn.
 Fordonsenheten monteras t.ex. under någon lämplig och lätt demonterbar panel.
 Displayen ska placeras så att föraren lätt kan se och höra den och fästs lämpligtvis på ett Brodit fäste.
 Antennen ska placeras med kabeln nedåtriktad på vänster sida i framrutan.
 Installation av ExyPro ska utföras på ett fackmannamässigt sätt och enl. respektive biltillverkares anvisningar.

1



Anslutning av kablar:

Kabel 1: Används ej

Kabel 2: Används ej

Kabel 3: Strömmatning
 RÖD = Ständig +
 SVART = Jord -
 SVART = Jord -
 BLÅ = Tändning +

OBS!
 Om bilen är utrustad med batteristyrdon t.ex. BMW, Mercedes, anslut ständig plus före styrdonen, lämpligtvis direkt på batteriets pluspol.

2



Anslutning av Megtax kablage:

Koppla in Megtax kablageets kontakt i Exypro fordonsenhet i ingång Serial enligt bild .

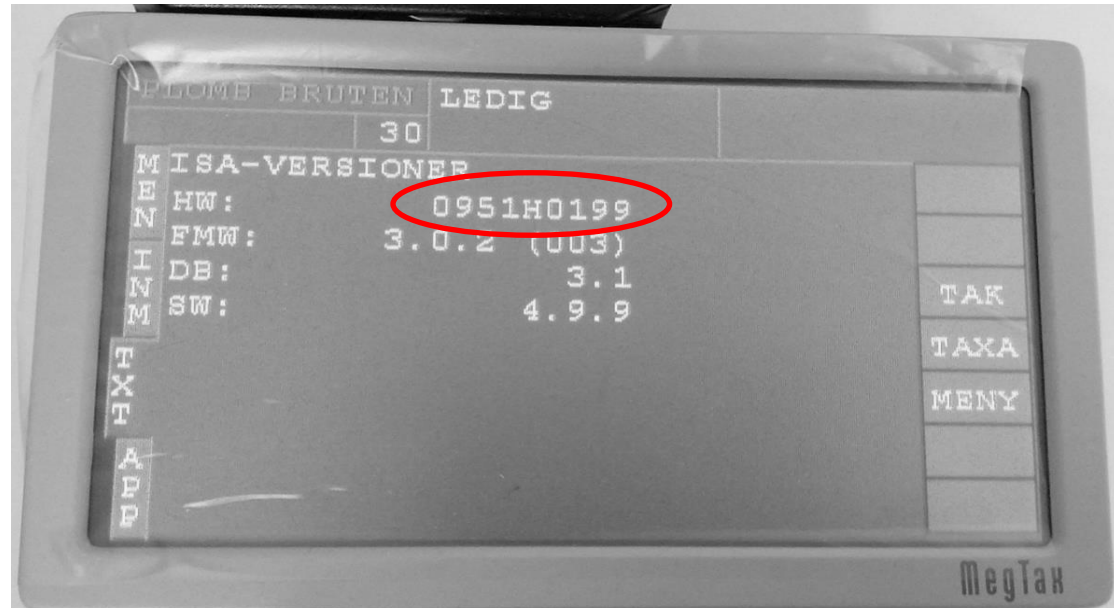


3

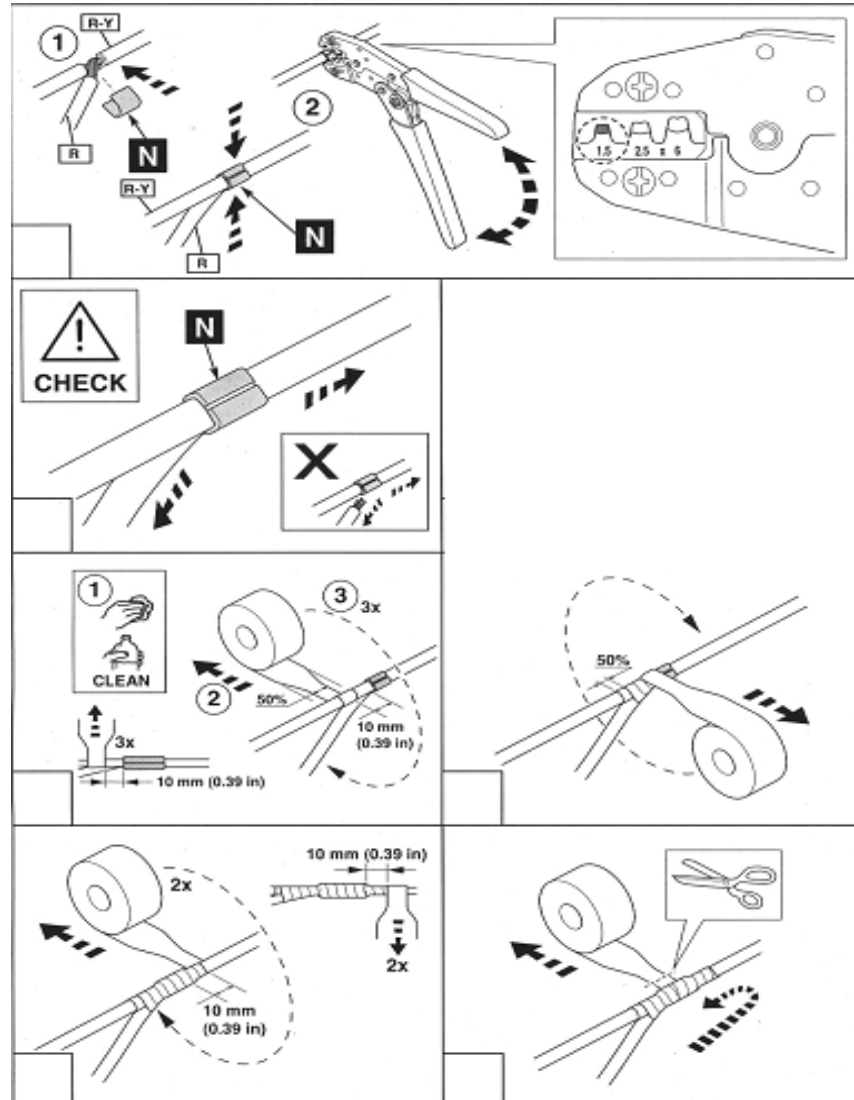
Kontrollera i MegTax att hastighetsskylten syns och visar hastighetsgräns. När ett frågetecken visas har inte Exypro GPS-mottagning. Kontrollera därför att hastighet visas i skylten. När detta är kontrollerat kan GPS-fix på registreringsformuläret bockas av.



Läs sen ut serienumret på Exypro-enheten ur MegTax. Du hittar serienumret under HUVUDMENY – RAPPORTER – VERSIONER – ISAVERSIONER. Ange detta serienummer på monteringsdokumentationen.



4



Viktigt!
Gå in på följande länk och fyll i
uppgifterna för att slutföra
monteringen:

www.sepab.se/support/montering/



För monterings- och installationshjälp,
kontakta supporten:

Tel: 08-121 388 50

Fax: 08-122 004 09

E-post: support@sepab.se