

monteringsanvisning

2011-04-01

1.0

A. Innehåll:

Extraljuskabelsats

EB193-2A / EB193-3A

Två eller tre lampkablar.

Innehåll:

1A	EB191-A-1	PowerSwitch-elektronik
2A	65KA 093-2A/ 65KA 093-3A	Extraljuskablage
3A	65KA 093-AD	Matningskablage
		Tekniska data
		Maximal belastning
		Tillslagsström
		Thermisk skyddskrets

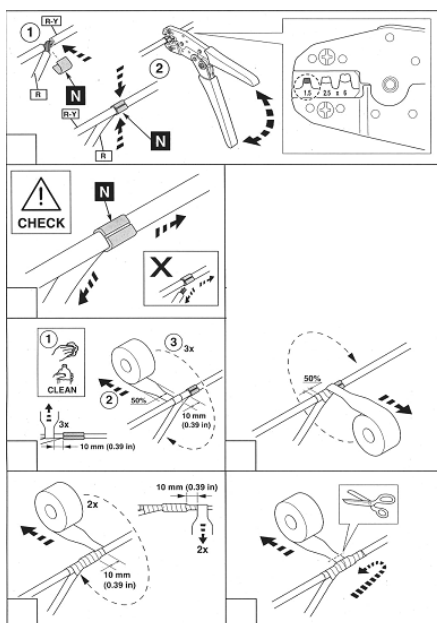
25A (300 W)

30 μ A

150 °C

Läs igenom nedan innan du påbörjar monteringsarbetet:

- Installation ska utföras på ett fackmannamässigt sätt och enligt respektive fordonstillverkares anvisningar.
- God funktionalitet alltid är beroende av en korrekt installation, där alla kablar och anslutningar är rätt anpassade vad gäller kabelarea och att kabelskor "pressas" ordentligt.
- Denna monteringsanvisning ska läsas igenom innan påbörjat arbete.
- **Det är inte tillåtet att använda s.k. strömtjuvar.**



B. Arbetsgång

1. Skruva fast elektronikboxen 1A, på plats som är skyddad mot värme och väta, i fästörat med kablarna nedåt.
2. Dra lampkablaget 2A till extraljusen, fäst upp dem nogsamt. Anslut röd till plus och svart till minus på lampan.
3. Leta rätt på en lämplig jordpunkt och anslut de två svarta kablarna med ringskabelskor.
4. Om bilen har plusstyrd helljuslampa (ex. Xenon) Mät vilken kabel som är plustillslag vid helljuslampan på bilen. Blå kabel kopplas till ljustillslagskabeln. Brun kabel kopplas till jord.
5. Anslut plusmatningens röda och gula kabel till batteri med kablage 3A

OBS! Bilen skall ej omprogrammeras för extraljus, det kan ge felkoder.

C. Kablageinkoppling

6-poligt kontaktstycke på kabel 2A

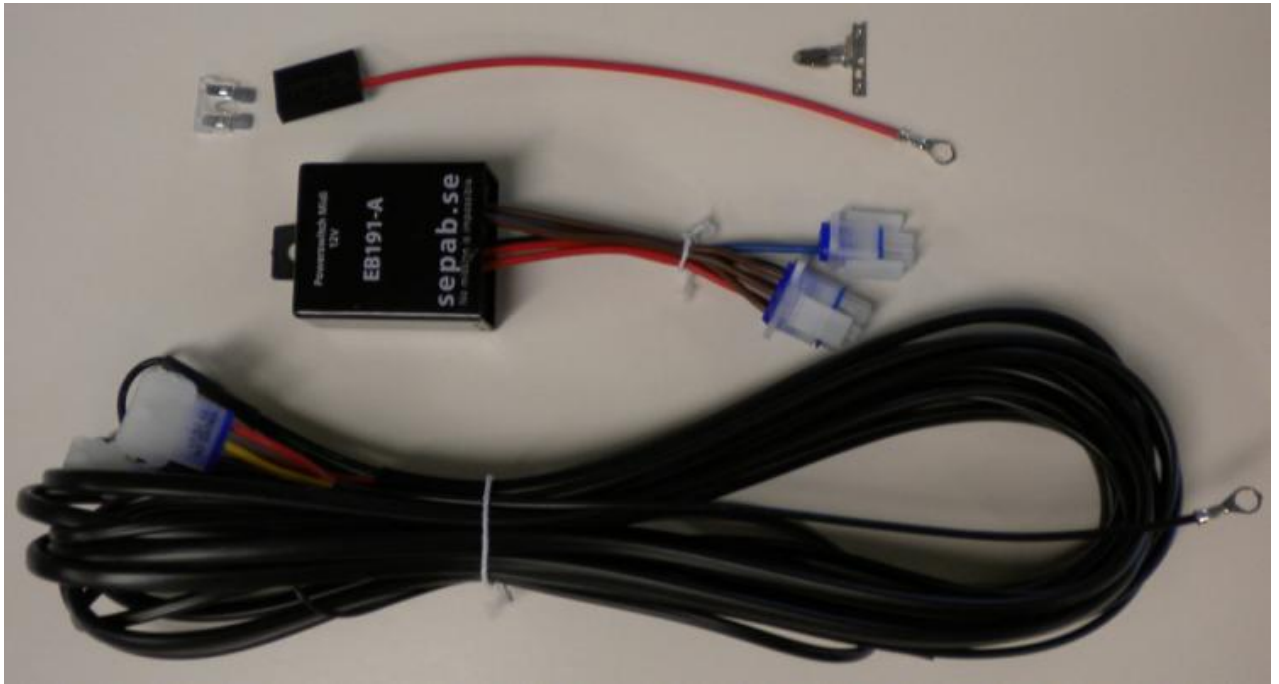
1. Svart - Minusmatning
2. Gul - Plusmatning
3. Röd - Plusmatning
4. Röd Extraljus max 100 W
5. Röd Extraljus max 100 W
6. Röd Extraljus max 100 W

Svart - Jord extraljus

D. Anslutningar 2-poligt kontaktstycke

1. Blå - Manöver plus

A.



B.

