

# monteringsanvisning

2015-09-25  
1.2

## 1 Innehåll

### Artikelnummer:

5EP1001-MT

ExyPlus USB - MegTax

### Innehåll:

5EP3003-U

1 st

ExyPlus USB

5KA5505

1 st

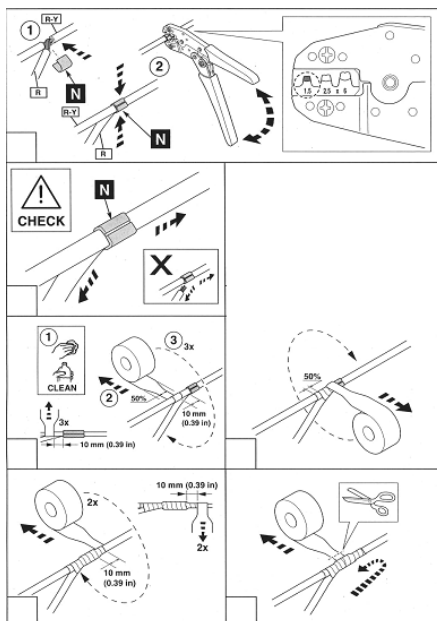
Strömmatningskabel ExyPlus

Levereras av Structab

1 st

Interface MegTax

Länk till registreringsformulär se sista sidan



### Läs igenom nedan innan du påbörjar monteringsarbetet

- Installation ska utföras på ett fackmannamässigt sätt och enligt respektive fordonstillverkarens anvisningar.
- God funktionalitet alltid är beroende av en korrekt installation, där alla kablar och anslutningar är rätt anpassade vad gäller kabelarea och att kabelskor "pressas" ordentligt.
- Denna monteringsanvisning **ska** läsas igenom innan arbetet påbörjas.
- **Det är inte tillåtet att använda s.k. strömtjuvar.**

För monteringshjälp, kontakta Sepabs  
support på telefonnummer:

**08-121 388 50**

## 2 Förberedelser

Innan montering sker i fordonet bör du förbereda ett USB-minne som behövs senare under installationen. USB-minnet ska innehålla en fil som finns att ladda hem på vår hemsida.

[www.sepab.se/support/megtaxfil](http://www.sepab.se/support/megtaxfil)

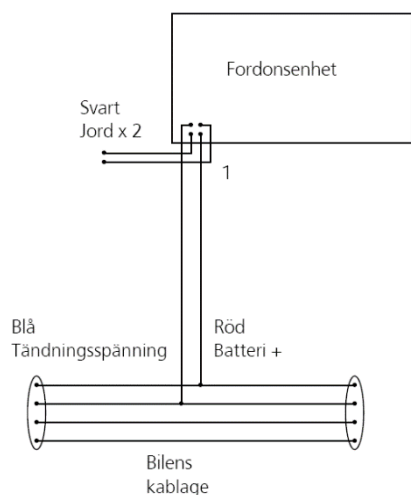
För att kunna testa ExyPlus måste också MegTax vara installerad.

## 3 Installation ExyPlus

Fordonsenheten monteras i närheten av MegTax huvudenhet, eller på annan lämplig plats. Installationen ska utföras på ett fackmannamässigt sätt och enl. respektive biltillverkares anvisningar.

Om bilen är utrustad med batteristyrdon (t.ex. BMW och Mercedes) ska ständig plus anslutas före styrdonen. Lämpligtvis direkt på batteriets pluspol.

Anslut kablaget enligt listan till höger. Viktigt att tänka på är att hitta en plats för tändningsmatning (+15) där strömmen inte försvinner under färd eller ligger kvar efter att tändningen slagits av.



ExyPlus kablage:

Färg	Anslutning
RÖD	Ständig plus (+30)
SVART (2st)	Jord (-)
BLÅ	Tändning plus (+15)

## 4 Anslutning MegTax

Kabeln för anslutning mellan MegTax och ExyPlus ska anslutas till ExyPlus fordonsenhetens port längst till vänster bredvid strömkontakten enligt bilden. I MegTax ska RJ45 kontakten anslutas till anslutningen längst till höger märkt MBX på ovensidan enligt bilden:



## 5 Aktivera MegTax-koppling

I detta steg behövs ett förberett USB-minne. USB-minnet ska innehålla en fil som finns att ladda hem från vår hemsida: [www.sepab.se/support/megtaxfil](http://www.sepab.se/support/megtaxfil)

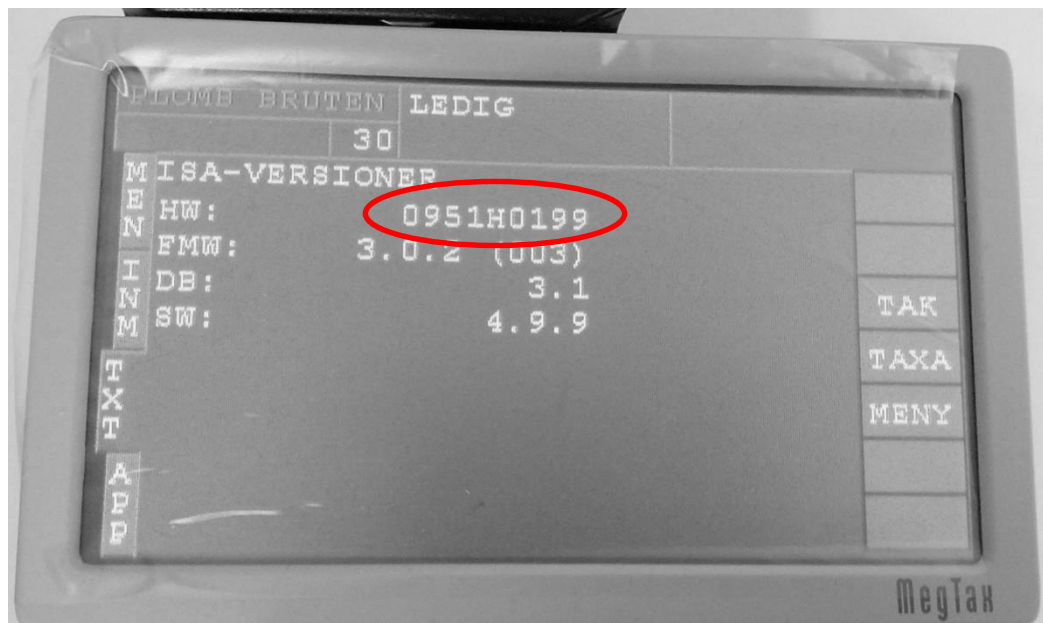
Anslut USB-minnet med filen till ExyPlus, detta kan göras när som helst och även efter att ExyPlus slagits på. ExyPlus läser filen från USB-minnet och startar om, efter ca 1 minut kan funktionskontroll i MegTax göras. För att ExyPlus ska starta måste tändningen i bilen vara påslagen.

Efter att funktionskontrollen är genomförd behöver inte USB-minnet längre vara anslutet till ExyPlus.

## 6 Funktionskontroll

Kontrollera i MegTax att hastighetsskylten syns och visar hastighetsgräns. När ett frågetecken visas har inte ExyPlus GPS-mottagning. Kontrollera därför att hastighet visas i skylten. När detta är kontrollerat kan GPS-fix på registreringsformuläret bockas av.

Läs sen ut serienumret på ExyPlus-enheten ur MegTax. Du hittar serienumret under HUVUDMENY – RAPPORTER – VERSIONER – ISAVERSIONER. Ange detta serienummer på monteringsdokumentationen.



## 7 Dokumentation av montering ExyPlus MegTax

**Viktigt!**  
**Gå in på följande länk och fyll i uppgifterna för att slutföra monteringen:**

[www.sepab.se/support/montering/](http://www.sepab.se/support/montering/)



För monterings- och installationshjälp, kontakta supporten:

Tel: 08-121 388 50

Fax: 08-122 004 09

E-post: [support@sepab.se](mailto:support@sepab.se)