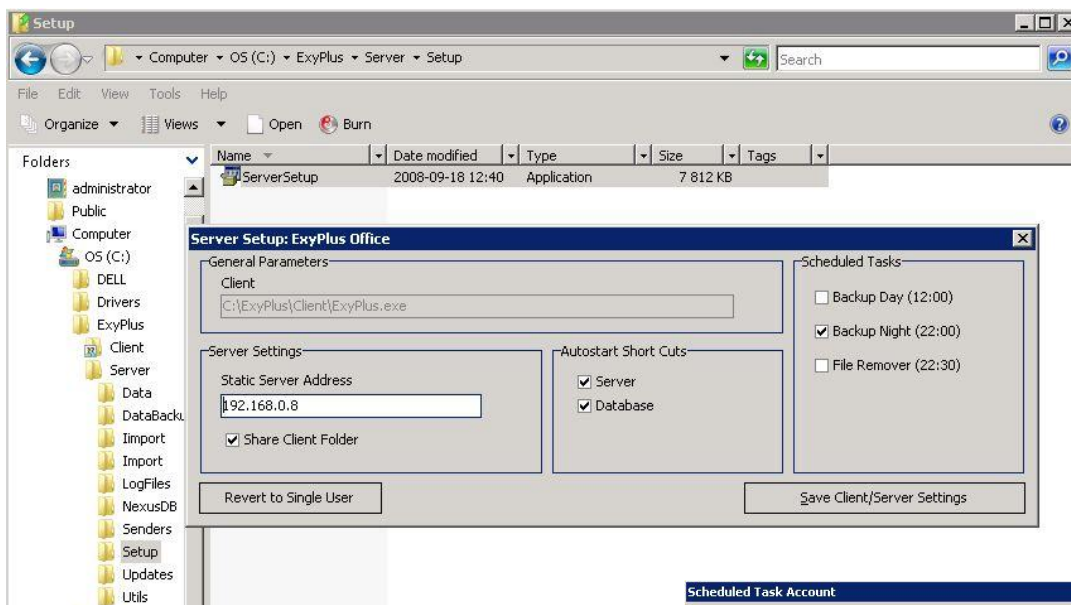


# installationsanvisning

1. Installera ExyPlus Office på serverdatorn på samma sätt som en vanlig installation.

Stoppa i CD-skivan märkt *Programvara PC – Installations CD* och välj installera. När installationen är klar stoppa i skivan märkt *Programvara PC – Sverigekartor* och installera.

2. Gå till mappen dit ExyPlus Office installerats. Här går du in i mappen Server sedan Setup (ex, C:\ExyPlus\Server\Setup).



3. Starta filen *ServerSetup.exe*

Se till att rätt ip-adress är skriven i fältet *Static Server Adress*, och se till att *Share Client Folder* är förkrädd.

Kontrollera också att servern är inställd för att ta en backup dagligen. Detta för att förhindra att information går förlorad. All data lagras i mappen Data (som ligger under ExyPlus\Server, ex, C:\ExyPlus\Server\Data)

När du är klar med alla inställningar väljer du *Save Client/Server Settings* och får nu upp en ruta där du skriver användarnamn och lösenord på din inloggning och väljer *Ok*. Du måste vara inloggad som administrator och skriva in dennes användarnamn och lösenord för att servern ska fungera.



4. Kontrollera att mappen *Client* (i ExyPlusmappen, ex, C:\ExyPlus\Client) är utdelad i nätverket med rättigheter att skriva och läsa.
5. Öppna startmenyn, välj *Alla program* och sedan *Autostart*. Starta först *NexusDB* och sedan *ExyPlus Office Server* (Detta kommer sedan att göras automatiskt varje gång du startar om datorn)

För att servern ska fungera måste programmet vara startat normalt. Det går alltså inte att köra ExyPlus Office Server som en tjänst.

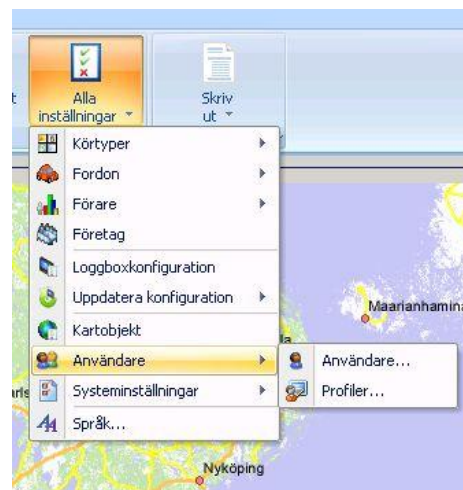
6. När servern har startat, kontrollera att den gröna lampan uppe till vänster lyser grönt. Detta betyder att kontakt har upprättats till server. Om inte kan detta bero på att serverdatorn inte släpper igenom ExyPlus genom brandväggen. Detta kan åtgärdas genom att öppna upp portarna **TCP 80** och **UDP 9080** för utgående trafik.



7. Lägg sedan till användare. Detta gör man under fliken *Inställningar*, här väljer du *Alla inställningar*, *Användare*, *Användare...*

I rutan som kommer upp trycker du på knappen *Infoga*. Nu kan du lägga till användare på samma sätt som du lägger till t.ex. körtyper eller förare.

När du har lagt till dina användare måste du starta om programmet för att uppdatera användarregistret.



8. Efter att du har lagt till dina användare gör du alla inställningar du vill ska gälla för alla konton ex, bilar, förare etc. Dessutom kan alla klienter lägga till förare, körtyper etc. som sedan dyker upp för alla användare. Lägg till *Fordon*, *Förare* och *Körtyp* genom att klicka på knapparna för var och ett av alternativen.

Obs! Tänk på att använda verktyget *Hämta fordon...* när du lägger till dina fordon!

Namn	Senast ändrad	Typ	Storlek
Fonts	2009-08-04 08:48	Filmapp	
ClientInstall.exe	2009-08-12 08:51	Program	1 272 kB

9. För att sedan använda programmet på en användardator måste man installera en klient på den datorn man vill använda. Anslut till servern via nätverket. Gå in i mappen *Install* och kör filen *ClientInstall.exe*



Efter att klientinstallationen är slutförd ligger det en genväg till ExyPlus Office på skrivbordet.

10. Kontrollera att användardatorn kan kommunicera med servern på portarna **TCP 7880** och **TCP/UDP 16000**.

11. När man startar klientversionen (genom ikonen på skrivbordet) dyker en inloggningsruta upp där man skriver in det användarnamn och lösenord som man valde i steg 7.

12. Nu öppnas ExyPlus Office som ser ut, och fungerar, som en helt vanlig installation.

13. På serverinstallationen kan man se vilka användare som är inloggade genom att klicka ute i vänstra kanten.

Servern är nu korrekt inställd och installerad.

För support ring 08 – 122 00 400, eller maila [support@sepab.se](mailto:support@sepab.se)

