

EXYPLUS ECO₂



EcoDriving-modul med förarstöd och uppföljning

ExyPlus ECO₂ hjälper föraren till sparsam och miljöriktig körning - under pågående färd!
Bränsleförbrukningen minskas och därmed också CO₂-utsläppen.


Med en enkel CAN-Buskoppling läses de exakta värdena av och föraren informeras via displayen om sitt aktuella körbeteende. Samtidigt överförs informationen tillsammans med övrig kördata in till PC-programvaran ExyPlus Office.

I ExyPlus Office redovisas bränsleförbrukning, CO₂-utsläpp, andel tid med fotbromsning, hastighetsöverträdelse och andel tid med tomgångskörning.

Redovisning sker på valfri nivå - per fordon, per avdelning eller per förare.

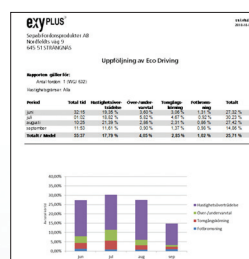
Med **ExyPlus ECO₂** får företaget ett verktyg för att både sätta och följa upp sina **miljömål**, samt arbeta för en **hållbar förbättring** av körbeteendet.

ExyPlus ECO₂ mäter och redovisar:

-  Bränsleförbrukning
-  CO₂ utsläpp
-  EcoDriving
-  Hastighet
-  Tomgångskörning
-  Fotbromsning



tydligt förarstöd i fordonet



enkel uppföljning



2013-09-13