

monteringsanvisning

2016-11-14

1.0

B. Arbetsgång

1. Skruva fast elektronikboxen 1A, på plats som är skyddad mot värme och väta, i fästörat med kablarna nedåt.
2. Dra lampkablagen 2A till extraljusen, fäst upp dem nogsamt. Anslut röd till plus och svart till minus på lampan.
3. Leta rätt på en lämplig jordpunkt och anslut de två svarta kablarna med ringskabelskor.
4. Om bilen har plusstyrd helljuslampa (ex. Xenon) Mät vilken kabel som är plustillslag vid helljuslampan på bilen. Blå kabel kopplas till ljustillslagskabeln. Brun kabel kopplas till jord.
5. Anslut plusmatningens röda och gula kabel till batteri med kablagen 3A

OBS! Bilen skall ej omprogrammeras för extraljus, det kan ge felkoder.

C. Kablageinkoppling

6-poligt kontaktstycke på kabel 2A

1. Svart - Minusmatning
2. Gul - Plusmatning
3. Röd - Plusmatning
4. Röd - Extraljus max 100 W DT
- 5.
- 6.

Svart - Jord extraljus

D. Anslutningar 2-poligt kontaktstycke

1. Blå - Manöver plus
2. Brun - Manöver minus

A. Innehåll:

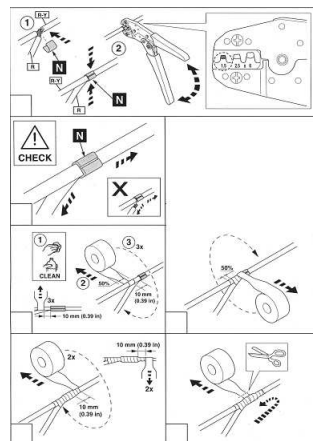
Extraljuskabelsats
EB093-1DT

Innehåll:

1A EB191-A-1 PowerSwitch-elektronik
2A 65KA093-1D Extraljuskablage

3 A 65KA 093-AD Matningskablage

25A (300 W) Tekniska data
30 μ A Maximal belastning
150 °C Tillslagsström
Thermisk skyddskrets



Läs igenom nedan innan du påbörjar monteringsarbetet:

- Installation ska utföras på ett fackmannamässigt sätt och enligt respektive fordonstillverkarens anvisningar.
- God funktionalitet alltid är beroende av en korrekt installation, där alla kablar och anslutningar är rätt anpassade vad gäller kabelarea och att kabelskor "pressas" ordentligt.
- Denna monteringsanvisning ska läsas igenom innan påbörjat arbete.
- **Det är inte tillåtet att använda s.k. strömtjuvar.**

installation instructions

2016-11-14

1.0

A. Kit contents:

Auxilliary lights harness kit

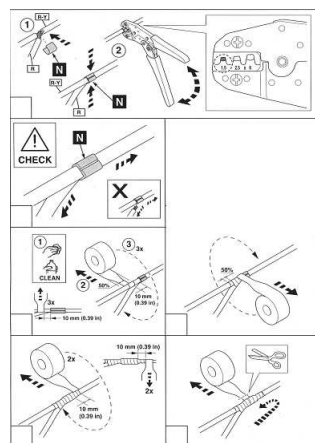
EB093-1DT

Kit contents:

1A EB191-A-1 PowerSwitch ECU
2A 65KA093-1D Auxilliary lights harness

3 A 65KA 093-AD Power harness

25A (300 W) Technical specifications
 30 μ A Maximum load
 150 °C Trigger current
 Thermal protection



Read the following before starting the work.

- This equipment needs to be installed in a professional way.
- All connections must be properly terminated, using correct size terminals.
- Carefully read these instructions prior to proceeding with the install.
- **The use of insulation displacement connectors like Scotchlok is prohibited.**

B. Workflow

1. Locate a suitable mounting location for the ecu, 1A, that is protected from moisture and heat and attach it with a screw through the mounting tab.
2. Route the lamp harness 2A to the lights. Fix the cables properly. Connect the red wire to positive and the black wire to negative on the respective lamps.
3. Find a good earth connection point and connect both the two black wires with ring terminals to that.
4. If the car has high beam lights that uses positive trigger (e.g most Xenon): Connect the blue wire to the positive trigger wire and the brown wire to ground.
5. Connect both the yellow and red power connections to the battery using cable 3A.

Note! The car must not be re-programmed for having a auxilliary lights! Doing so might cause malfunctions.

C. Wire pinout

6-pole connector housing on cable 2A

1. Black - Ground wire
2. Yellow - Positive battery power.
3. Red - Positive battery power.
4. Red - To lamps max load 100 W D.T
- 5.
- 6.

Black – Ground for lamps

D. The 2-pole connector

1. Blue - Positive trigger
2. Brown - Negative trigger

installationsvejledning

2016-11-14

1.0

B. Arbejdsgang:

1. Skru elektronikboksen 1A fast på et sted, hvor den er beskyttet mod varme og fugt, i øjemonteringen med kablerne nedad.
2. Træk lygtekablene 2A til ekstralysene; fastgør dem omhyggeligt. Tilslut det røde til plus og det sorte til minus på lygten.
3. Få fat på et passende jordforbindelsepunkt og tilslut de to sorte kabler med ringkabelsko.
4. Hvis bilen har plusstyrede fjernlyslygter (fx. Xenon) Mål hvilket kabel, der er plusladet på bilens fjernlyslygte. Det blå kabel kobles til plus lampekablet. Det brune kabel kobles til jordforbindelsen.
5. Tilslut plusladningens røde og gule kabel til batteriet, med kable 3A

OBS: Bilen SKAL IKKE programmeres til extre fjernlys - det kan give fejlfunktioner på bilen!

C. Kabelforbindelser

6-polet kontaktstykke på kable 2A

1. Sort - Minusladning
2. Gul - Plusladning
3. Rød - Plusladning
4. Rød - Ekstralys max 100 W DT
- 5.
- 6.

Jordforbindelse til ekstralysene

D. 2-polet kontaktstykke

1. Blå - Manøvre Plus
2. Brun - Manøvre Minus

A. Indhold:

Kablekit til ekstralys

EB093-1DT

Indhold:

1A EB191-A-1 PowerSwitch Elektronik
2A 65KA093-1D Kabler til ekstralys

3 A 65KA 093-AD Strømkabel

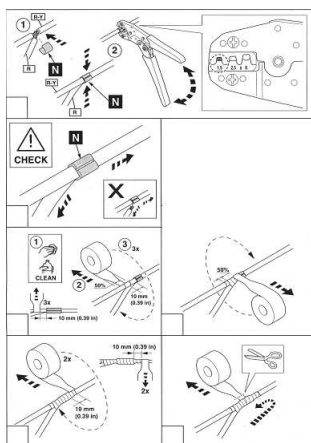
25A (300 W)

30 μ A
 150 °C

Tekniske data:
 Max kontinuerlig
 belastningDamask, 7-polet
 Styrestrøm
 Elektronisk overhedningssikring

Læs følgende før du begynder arbejdet.

- Dette udstyr skal installeres på en professionel måde
- Alle tilkoblinger må være rigtig terminert, med terminaler af rigtig størrelse.
- Læs nøje disse instruktioner før påbegyndelse af installationen
- Brugen af isoleringsforskydne konnektorer ligesom Scotchlok er forbudt.



monteringsanvisning

2016-11-14

1.0

A. Innhold:

ekstralyskabelkit

EB093-1DT

Innhold:

1A EB191-A-1 PowerSwitch Elektronikk
2A 65KA093-1D Ekstralyskabel

3A 65KA 093-AD Strømkabel

25A (300 W)

30 μ A

150 °C

Tekniske data:
 Maks kontinuerlig belastning
 Styrestrøm
 Elektronisk
 overopphetingsbeskyttelse

B. Arbeidsgang:

1. Velg et sted som er beskyttet mot fukt og varme. Skru elektronikkboks 1A fast i festet med kablene nedover.
2. Trekk lampekabel 2A til ekstralysset, fest den godt. Koble rød til pluss og sort til minus på lampen.
3. Finn et passende jordingspunkt, og koble de to sorte kablene med ringkabelsko.
4. Dersom bilen har plusstyrt fjernlys (f.eks. Xenon): Mål hvilken kabel som er positiv på bilens fjernlys. Blå kabel kobles til batteriets plusspol. Brun kabel kobles til jord.
5. Koble røde og gule plusskabler til batteri, med kable 3A.

OBS: Bilen SKAL IKKE programmeres for ekstra fjernlys, det kan gi feilfunksjoner på bilen!

C. Kabeltilkobling

6-pols kontaktstykke på kabel 2A

1. Sort - Negativ
2. Gul - Positiv
3. Rød - Positiv
4. Rød - Ekstralys maks 100 W DT
- 5.
- 6.

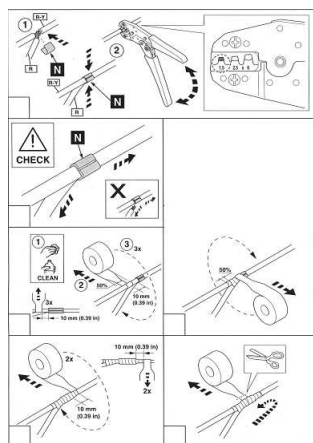
Sort -Jord ekstralys

D. 2-pols kontaktstykke

1. Blå - Manøver Pluss
2. Brun - Manøver Minus

Les følgende før du starter arbeidet

- Dette utstyret skall installeres på en profesjonell måte
- Alle tilslutninger skal være korrekt tilkoblet, med korrekt størrelse på terminaler.
- Les denne anvisningen nøye før du fortsetter med installasjonen.
- **Bruk av isolasjonsfortregende kontakter som Scotchlok er forbudt.**



asennusohjeet

2016-11-14

1.0

A. Sisältö:

Lisävalon kaapelisarja EB093-1DT

Sisältö:

1A EB191-A-1 PowerSwitch Elektronikka
2A 65KA093-1D Lisävalon kaapelisarja

3 A 65KA 093-AD Virtakaapeli

25A (300 W)
 30 µA
 150 °C

Tekniset tiedot:
 Suurin sallittu jatkuva kuormitus
 Ohjausvirta
 Elektroninen ylikuumenemissuoja

B. Työnkulku:

1. Ruuvaa elektroniikkalaatikko 1A kiinni paikkaan, joka on suojattu lämmöltä ja kosteudelta, kiinnitys kaapelit alas.
2. Vedä lampun kaapeli 2A lisävaloon, kiinnitä huolellisesti. Liitä punainen plus ja musta miinus lamppuun.
3. Etsi sopiva kohta maasta ja yhdistä siihen kaksi mustaa kaapelia, joissa on rengaskaapelikengät.
4. Mikäli autossa on plusohjattu kaukovalolamppu (esim. Xenon): Mittaa missä kaapelissa on plusteho auton kaukovaloihin. Sininen kaapeli yhdistetään positiiviseen lisäkaapeliin. Ruskea kaapeli liitetään maahan
5. Liitä plus-syötön punainen ja keltainen kaapeli akkuun, kaapeli 3A

HUOM: Autoa EI SAA ohjelmoida asentamisen jälkeen, se voi aiheuttaa autolle virhetoimintoja!

C. Kaapeliliitäntä

6-napainen liitäntäkappale, kaapeli 2A

1. Musta - Miinussyöttö
2. Keltainen - Plussyöttö
3. Punainen - Plussyöttö
4. Punainen - Lisävalo maks. 100 W DT
- 5.
- 6.

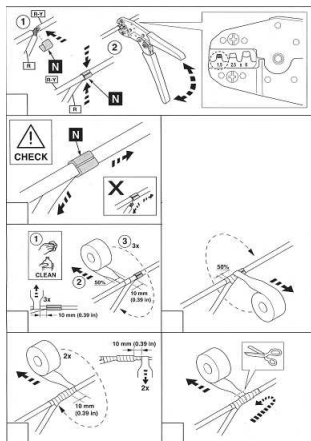
musta Maa lisävalot

D. 2-napainen liitäntäkappale

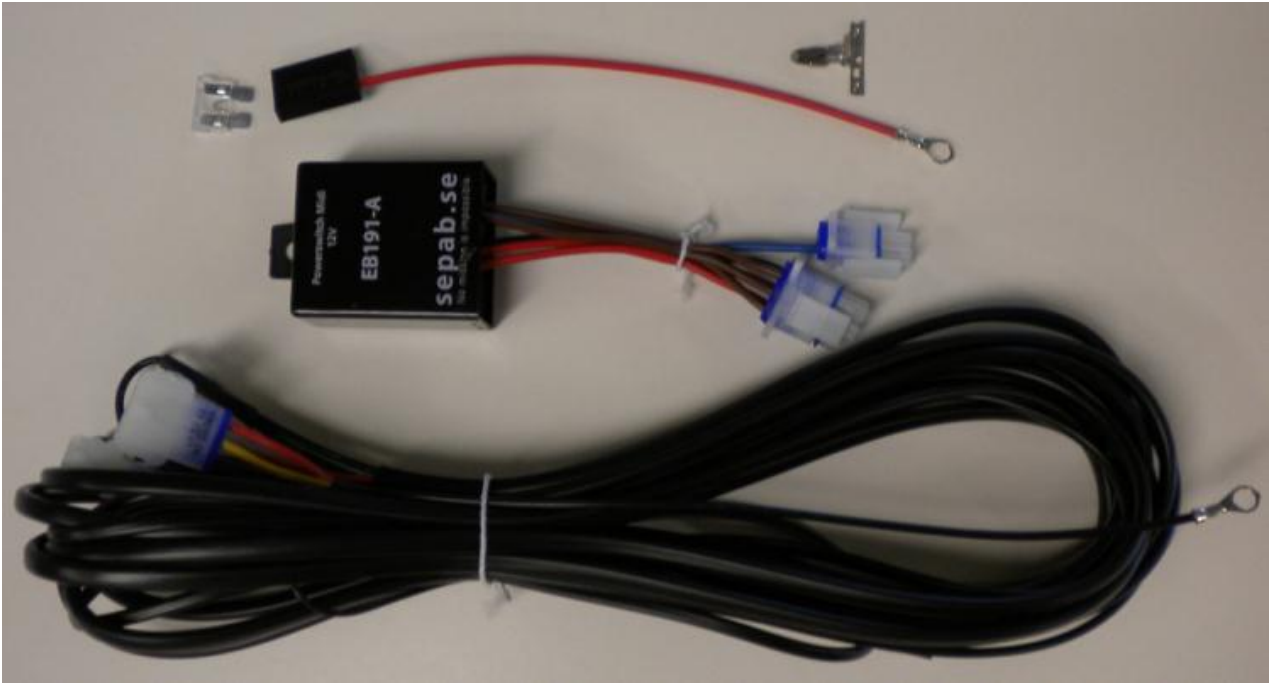
1. Sininen - Ohjaus Plus
2. Sininen - Ohjaus Plus

Lue alla oleva teksti ennen kuin aloitat asennuksen.

- Asennus on suoritettava ammattimaisesti ja on noudatettava ajonuvojen valmistajien ohjeita.
- Hyvä toiminta on aina riippuva oikeasta asennuksesta, jossa kaikki kaapelit sekä liitokset ovat oikeassa suhteessa kaapelin kokoon ja että kaapelikengät "puristetaan" kunnolla.
- Tämä asennusohje täytyy lukea läpi ennen kuin aloitat työn.
- **Virtarosvojen (orjien) käyttö kuten esim. Scotchlock on kielletty.**



A.



B.