

# monteringsanvisning

2015-06-09

1.2

## 1 Innehåll

### Artikelnummer:

5KA5508-4

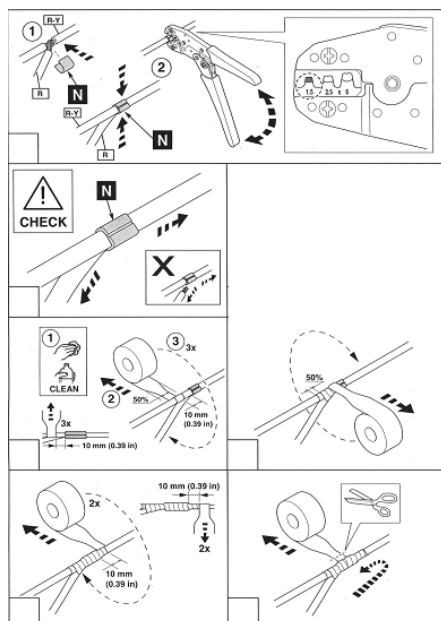
Interface ExyPlus – Dräger XT / 7000

### Innehåll:

5KA5508-4

1 st

Interface ExyPlus – Dräger XT / 7000



### Läs igenom nedan innan du påbörjar monteringsarbetet

- Installation ska utföras på ett fackmannamässigt sätt och enligt respektive fordonstillverkarens anvisningar.
- God funktionalitet alltid är beroende av en korrekt installation, där alla kablar och anslutningar är rätt anpassade vad gäller kabelarea och att kabelskor "pressas" ordentligt.
- Denna monteringsanvisning **ska** läsas igenom innan arbetet påbörjas.
- **Det är inte tillåtet att använda s.k. strömtjuvar.**

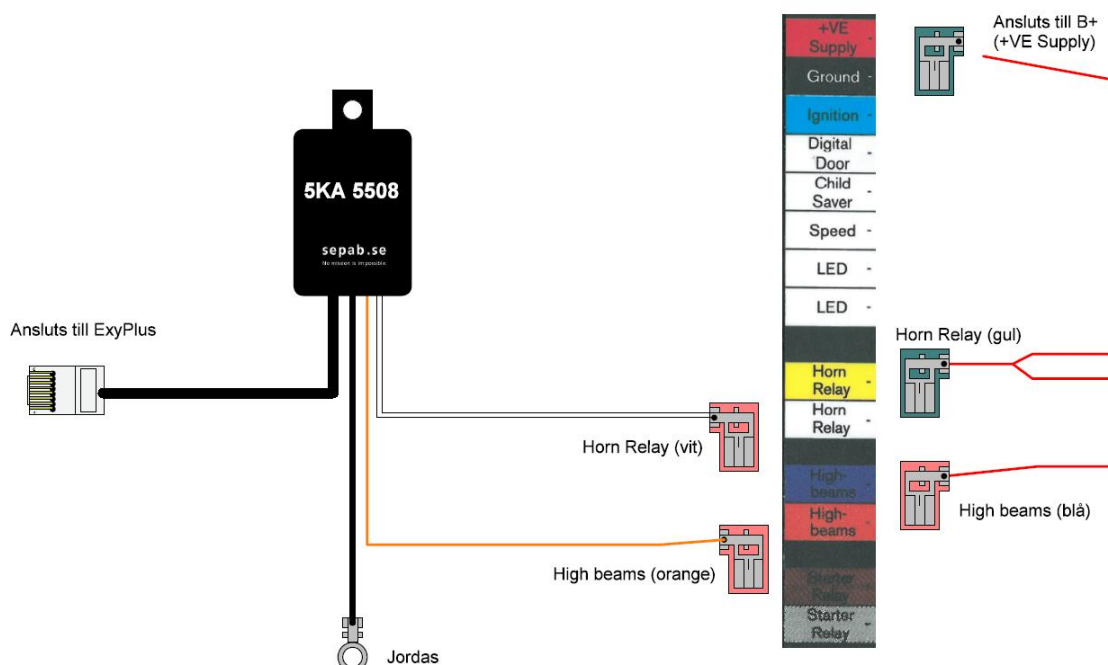
## 1 Innan montering

**Viktigt!** Interface mellan Dräger fordonsenhet och ExyPlus kräver att Dräger fordonsenhet är utrustad med standard konfiguration samt är uppdaterad med minst version 2.79 för att interfacet ska fungera.

## 2 Montering av interface

Anslut den fria änden i den lösa röda kabeln till Dräger fordonsenhetens ständiga strömmatning (+VE Supply). Koppla sedan kontakterna till Horn Relay (gul kontakt) och High beams (lila kontakt).

Anslut den svarta interfacekabeln till jord, den orangea kabeln till High beams (orange kontakt) och den vita kabeln till Horn Relay (vit kontakt). RJ45-kabeln ska anslutas till ExyPlus fordonsenheten, eller medföljande splitter om sådan finns.



### OBS!

Vid montering av Dräger 7000 så klipper man av dom vinklade ISO kabelskorna, som syns på bilden ovan.

## 3 Funktionskontroll

Följ följande steg noggrant för att kontrollera att installationen av interface mellan Dräger och ExyPlus är korrekt installerat. Avsluta med att fylla i installationsdokument på Sepabs hemsida (se nedan).

### 3.1 Uppdatera ExyPlus

Tryck en gång på **gul** knapp, bläddra ner med **gul (▼)** knapp till *Uppdatera*, gå in i menyvalet med **vit (OK)** knapp. Enheten kopplar upp och kontrollerar om det finns uppdateringar att ladda hem. När uppdateringen är klar visas texten *Utfört, OK!* i vänstra hörnet, alternativt startas enheten om.

### 3.2 Funktionskontroll

Funktionskontrollera genom att utföra ett utandningsprov i Dräger alkolåset. Resultatet ska då visas i ExyPlus displayen.

Om detta inte fungerar, kontrollera att alla steg i denna manual är korrekt genomförda. Vid fortsatta problem kontakta Sepabs support på telefon: 08 – 121 388 50.



## 4 Dokumentation av montering Dräger Interface

**Gå in på följande länk och fyll i det elektroniska monteringsdokumentet.**

**[www.sepab.se/support/montering](http://www.sepab.se/support/montering)**